



# 最高の技術と英知を結集した プロフェッショナルのための次世代型積算システム

## Watch

現状を注意深く見つめることが、すべての出発点。常にお客様の声に耳を傾け、その先にあるものを見据える。ご要望を満たすために必要なのは、知識と経験に裏打ちされた確かな分析力です。

## Improve

よりよい積算システムをご提供したい。その思いが私達の原動力です。さらに充実した機能を実現するために、より深い満足感を味わっていただくために妥協の無い姿勢で取り組んでいます。

あえて、究極の積算システムと呼びたい。それが

# WiseS

## Expand

『Wise S』に完成形はありません。時代の変化やニーズの多様化に応えるため、積算システムとしての進化を追求していきます。大きな飛躍を目指して、未来への飽くなき挑戦を続けます。

## Support

あらゆる公共工事の積算を、正確かつ効率的に支援します。各省庁の最新の積算基準や歩掛に対応し、マスタ・データの保守機能も標準装備。様々な工夫で、いつでも快適な使いやすさをサポートします。



『Wise S』は、シンプルな使いやすさと高度な自動積算機能をあわせ持ち、正確で効率的な積算を実現する次世代型積算システムです。

積算のプロも満足する便利な機能が豊富に組み込まれており、スムーズな操作で確実な積み上げが可能です。一般土木工事はもちろん、道路・下水道・農林・港湾・空港・上水道・公園・測量・委託まで、あらゆる公共工事の積算データを一元管理できるので、公共事業の設計ご担当者様が各課に分かれている場合でも、庁舎内全体で統一したシステム運用ができます。

また、国土交通省をはじめ、各省庁の最新の「積算基準」をサポート。

年度替りには、基礎単価および歩掛データの最新データベースをお届けします。

『Wise S』は、積算にたずさわるプロフェッショナルの声を最大限に反映し、進化し続けるシステムです。



### ■各省庁の積算基準をサポート

道路・公園・水道から下水道まで、あらゆる公共工事の積算を可能にするシステムです。さらに地域特有の補正や補正率の違いなどにも対応しています。

### ■マウスで簡単！快適な操作性

新土木体系表を標準インストール。体系表から一括して内訳表を作成できます。また、積算に必要な文字データ、歩掛の条件のデフォルト値など、各種データが入力済み。細別レベルから関連する施工単価を選択できます。複雑な工種でも、仕様書に基づく数量や条件を指定するだけで、簡単に設計書を作成できます。

### ■エクスプローラ型インターフェースを採用

工事の様々な数表はツリー構造で表示されますので、直感的に扱うことが可能です。いつもの基準書の体系や目次に沿って探すように選択できます。

### ■精度の高い積み上げ

歩掛算出過程の計算式も表示でき、歩掛係数の確認・編集もその場で可能です。また、基準書に従った補正など、詳細な補正が行えます。運転代価など関連する代価は、すべてが自動的に再計算されます。

### ■柔軟な条件設定で独自の積算

設計書の単価表はマスタに依存しません。マスタを変更することなく、数量を求める算定式等を自由に変更できます。印刷などの出力時には、変更された算定式等が使われます。

### ■多彩な端数処理・丸め処理

各省庁や自治体により異なる、あらゆる丸めや端数の設定が可能です。小さな金額の誤差を修正することで、精度の高い設計書が作成できます。

### ■複数の異なる工事にもスムーズに対応

ひとつの設計書に複数の工事を登録できます。業務委託のような特殊な積算形態にも対応します。

### ■自動計算機能

国土交通省、農林水産省などの基準はもとより、お客様独自の経費計算にも対応。経費率などの条件を登録するだけで、共通仮設費、現場管理費、一般管理費などを自動計算。工事価格を簡単に算出できます。

### ■検索機能が充実

該当するコード、名称、規格などにより、マスタの検索、設計書単価表の検索が快適に行えます。

### ■マルチドキュメントインターフェースで効率アップ

複数の設計書を左右・上下・重ねて、同時に表示することが可能です。各設計書間では、工事単位、単価表単位、行単位に、コピー・貼り付けといった基本操作や一覧表示が行えます。改めて入力、計算する必要はありませんので、過去の設計書を再利用したり、同種の工事を組合せたりと、効率よく作業を進めることができます。

### ■アイコンから簡単起動

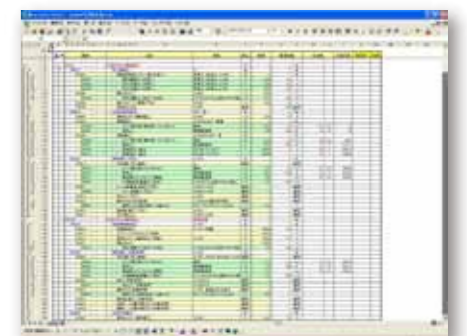
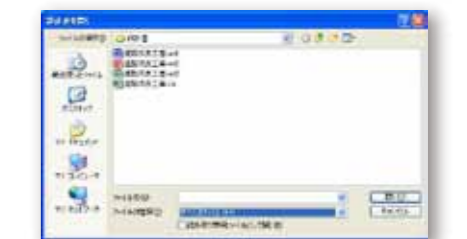
標準設計書、変更設計書、出来高設計書といった設計書のファイルタイプは、ウィンドウズに自動的に登録されます。アプリケーションを起動することなく、各設計書のアイコンやショートカットから、設計書を直接開くことが可能です。

 (当初) 設計書  (変更) 設計書  (出来高) 設計書

### ■Excelとの相互インターフェース

作成した設計書データは、Excelブックとして出力することも可能です。汎用性の高いExcel形式のファイルで保存すれば、必要に応じてあらゆるシーンでデータを活用し、現場との情報連携や、迅速な確認作業が実現できます。また、標準設計書は数式設定で作成できます。内訳書・代価表・運転費などで数量や単価を変更すると、数値はシート間で自動的に再計算されます。

- ・「日数計算」は、施工日数の確認 および 日進量の入力用。
  - ・「数量入力」は、数量の確認 および 入力用。
  - ・「標準設計書 (A4横) (A4縦)」は、多彩なオプションで作成できます。
- ※利用者固有のインターフェースにも別途対応が可能です。



■Excel出力機能により「電子入札」へも対応可能！

設計書データをExcel形式のデータに変換することにより電子入札への対応を可能にしました。

■多彩な標準印刷機能

- ・表紙
- ・鑑
- ・工事総括数量表
- ・本工事内訳書
- ・間接工事明細書
- ・単価内訳表
- ・按分表
- ・工事総括表
- ・事業費総括表
- ・変更請負額
- ・変更対照表
- ・変更理由
- ・出来高算出表
- ・基礎単価一覧表
- ・代価一覧表
- ・支給品一覧表
- ・材料調書
- ・その他

■プレビュー機能でペーパーレス (※ISO14001に対応)

すべての帳票がプレビューできますので、あらかじめ細かな確認してから印刷が可能です。無駄な印刷を減らしコストと時間を短縮できます。

■きめ細かな印刷設定

金額、数量、単位などの出力有無やヘッダ・フッタ・レイアウトなど、きめ細かな印刷オプションが設定でき、多彩な設計書を出力することができます。

■印刷レイアウトも自由自在

表紙、鑑、算出表などの出力フォームは、自由に編集することが可能です。レイアウトを変えるだけでなく、ロゴや写真データを貼り付けて、オリジナルの設計書がデザインできます。

■安心のセキュリティ機能

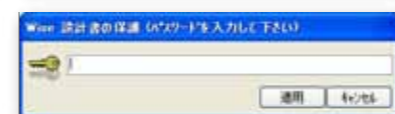
外部はもちろん内部からのデータ漏洩・改ざんの防止にも対応しています。

- ・アプリケーションの起動時にはUSBプロテクトキーが必要
- ・アプリケーションの起動時にはパスワードを設定できる
- ・作成した設計書ごとにパスワードを設定できる

■その他の機能

ほかにも、積算業務をサポートする便利な機能がまだまだあります。

- ・マスタ保守アプリケーションを標準インストール
- ・労務費の夜間・深夜金額の自動計算
- ・労務費の補正
- ・電子入札制度対応
- ・工事費シミュレーション機能



■標準歩掛一覧 (※他に、建築工事・ポンプ処理場・日本道路公団 (JH)などにも対応)

- 一般土木工事
  - ・土工
  - ・共通工
  - ・基礎工
  - ・コンクリート工
  - ・仮設工
  - ・河川海岸
  - ・河川維持工
  - ・砂防工
  - ・地すべり防止工
  - ・舗装工
  - ・付属施設
  - ・道路維持修繕工
  - ・共同溝工
  - ・トンネル工
  - ・橋梁工
  - ・公園工
  - ・公園緑地維持管理
- 下水道工事
  - ・開削工法
  - ・小口径推進工
  - ・推進工
  - ・大口径推進工
  - ・シールド工
  - ・立杭工
  - ・管推進
    - 低耐荷力方式
    - 高耐荷力方式
    - 鋼製さや管方式
    - 取付管推進工
- 農林土木工事
  - ・土地改良工事
    - 土工
    - 共通工
    - コンクリート工
    - 基礎工
    - ブルーム類据付工
    - 河川・水路工
    - 管水路工
    - 道路工
    - ほ場整備工
    - 農地造成工
    - 地すべり防止工
    - 復旧工
    - 仮設工
    - 森林整備
      - 運搬工
      - 溝渠工
      - 法枠工
      - 吹付工
      - 土留・擁壁
      - 杭打工
      - 木製構造物工
      - 治山工事
      - 林道工事
    - 森林整備
      - 土工
      - 運搬工
      - コンクリート工
      - 溝渠工・法枠工
  - ・土工・擁壁工
  - ・杭打工及び矢板打工
  - ・木製構造物工
  - ・仮設工
  - ・治山工事
    - 山地治山土工
    - 治山ダム工
    - 山腹工
    - 山腹工
    - 地すべり防止工
    - 森林整備
      - 海岸林造成
      - 林道工事
        - 道路土工
        - 舗装工
        - 道路付属施設
        - 橋梁工
        - 用地造成
- 測量業務
  - ・基準点測量
  - ・水準測量
  - ・平板測量
  - ・路線測量
  - ・河川測量
  - ・深淺測量
  - ・用地測量
  - ・空中写真測量
- 地質調査業務
  - ・機械ボーリング
  - ・サブリング
  - ・サウンディング
    - 及び原位位置試験
  - ・現場内小運搬
  - ・足場仮設
  - ・その他間接調査費
  - ・解析等調査業務
  - ・弾性波探査業務
  - ・軟弱地盤技術解析
  - ・地すべり調査
- 用地調査業務
  - ・用地調査
    - 権利調査
    - 建物等の調査
    - 営業その他の調査
    - 予備打合せ
    - 移転工法検討
    - 事業認定申請書等の作成
    - 再算定業務
    - 土地評価
    - 補償説明
    - 消費税等調査
    - 精度監理業務
  - ・工損調査業務
    - 準備打合せ
    - 事前調査
    - 事後調査
    - 算定
    - 費用負担説明
- 土木用委託業務
  - ・道路設計
    - ・交差点設計
    - ・道路休憩施設設計
    - ・歩道詳細設計
    - ・道路設計関係
      - その他設計等
  - ・一般構造物設計
  - ・橋梁設計
    - 地下横断歩道等設計
    - トンネル設計
    - 共同溝設計
    - 電線共同溝設計
    - 仮設構造物詳細設計
    - 河川構造物設計
    - 砂防施設設計
  - ・測量業務
    - ・基準点測量
    - ・水準測量
    - ・平板測量
    - ・路線測量
    - ・河川測量
    - ・深淺測量
    - ・用地測量
    - ・空中写真測量
  - 下水道用委託業務
    - ・開削工法
    - ・推進工法
    - ・シールド工法
    - ・水管橋設計
  - ユニットプライス
    - ・道路土工
    - ・地盤改良工
    - ・舗装工
    - ・排水構造物工
    - ・緑石工
    - ・踏掛版工
    - ・防護柵工
    - ・標識工
    - ・区画線工
    - ・道路植栽工
    - ・道路付属施設工
    - ・橋梁付属物工
    - ・構造物撤去工
    - ・共通仮設費
    - ・一般監理費等
  - 共通市場単価
    - ・鉄筋工
    - ・ガス圧接工
    - ・区画線工
    - ・高視認性区画線工
    - ・インターロッキングブロック工
    - ・ガードレール設置工
    - ・ガードパイプ設置工
    - ・横断・転落防止柵設置工
    - ・落石防護柵設置工
    - ・落石防止網設置工
    - ・道路標識設置工
    - ・道路付属物工
    - ・排水構造物工
    - ・コンクリートブロック積工
    - ・法面工
    - ・吹付枠工
    - ・道路植栽工
    - ・公園植栽工
    - ・橋梁塗装工
    - ・橋梁用伸縮継手装置設置工
    - ・橋面防水工
    - ・薄層カー舗装工
    - ・構造物とりこわし工
    - ・軟弱地盤処理工

■対応歩掛

- ・国土交通省土木工事標準積算基準書 (共通編/河川・道路編)
- ・国土交通省土木工事積算基準
- ・下水道工事積算基準
- ・下水道用設計積算要領 管路施設 (開削・推進・シールド)
- ・推進工法用設計積算要領 (立杭・小口径管推進)
- ・水道事業実務必携
- ・下水道管路施設維持管理積算資料
- ・設計業務等標準積算基準書
- ・農林水産省土地改良工事積算基準 (土木工事)
- ・森林整備必携 (治山・林道設計編)
- ・災害査定標準積算基準書
- ・港湾土木請負工事積算基準
- ・空港土木請負工事積算基準
- ・橋梁架設工事の積算
- ・日本道路公団土木工事積算基準
- ・公園緑地の維持管理と積算

■対応損料・市場単価

- ・建設機械等損料算定表
- ・市場単価 (土木コスト情報・建設物価・土木施工単価・積算資料)
- ・推進工用機械器具等基礎価格表

